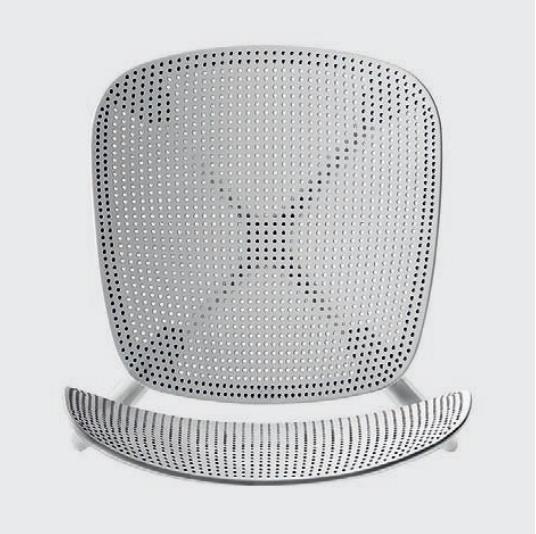


Seating—Stools



Colander



Seating—Stools



Colander

Patrick Norguet



Indoor/outdoor use

IT Continua la collaborazione fra Kristalia e Patrick Norguet, designer francese dallo spirito eclettico e innovativo, attento all'evoluzione dei materiali e delle tecnologie: nasce la sedia impilabile Colander. È realizzata con una leggera e inalterabile struttura in alluminio verniciato, con sedile e schienale in polipropilene stampato a iniezione e caratterizzato da una texture forata che ricorda uno scolapasta (ecco spiegato il nome). Disponibile in diversi colori, sia in versione monocolore che in abbinamenti bicolore fra l'alluminio e il polipropilene. Colander può essere utilizzata in un'infinità di ambienti e situazioni, in interni o in esterni.

EN The partnership that continues between Kristalia and Patrick Norguet, the French designer with an innovative and eclectic spirit, focused on developing materials and technologies, has led to the stackable chair called Colander. It has a light, unalterable painted aluminium frame with an injection-moulded polypropylene seat and back and a perforated texture reminiscent of a colander (hence its name). It comes in various colours, either in a uni-colour version or two-tone versions in aluminium and

polypropylene. Colander can be used in a multitude of spaces and contexts, both indoors and outdoors.

DE Und weiter geht die Zusammenarbeit zwischen Kristalia und Patrick Norguet, dem französischen Designer mit vielseitigem und innovativem Geist, der stets auf die Evolution der Materialien und der Technologien bedacht ist: Das Ergebnis ist der stapelbare Stuhl Colander. Er besteht aus einer leichten und beständigen Struktur aus lackiertem Aluminium, mit Sitzfläche und Rückenlehne aus spritzgegossenem Polypropylen, das sich durch eine gelochte Textur auszeichnet, die an einen Nudelsieb erinnert (das erklärt auch den Namen). Erhältlich in verschiedenen Farben, sowohl in einfarbiger Version als auch in zweifarbigen Kombinationen aus Aluminium und Polypropylen. Colander lässt sich in unzähligen Raumsituationen im Außen- und Innenbereich nutzen.

ES Continúa la colaboración entre Kristalia y Patrick Norguet, diseñador francés de espíritu ecléctico e innovador, atento a la evolución de los materiales y de las tecnologías: nace la silla apilable Colander. Está realizada con una ligera

e inalterable estructura de aluminio barnizado, con asiento y respaldo de polipropileno moldeado por inyección, y se caracteriza por su textura perforada semejante a la de un escurridor (lo que explica su nombre). Está disponible en varios colores, tanto en versión monocolore como en combinaciones bicolores entre el aluminio y el polipropileno. Colander puede utilizarse en una infinidad de ambientes y situaciones, en ambientes interiores o exteriores.

FR La collaboration entre Kristalia et Patrick Norguet, le designer français à l'esprit éclectique et innovateur, toujours très attentif à l'évolution des matériaux et des technologies, va de l'avant, c'est ainsi que fait son apparition la chaise empilable Colander. Elle a été réalisée avec une structure en aluminium laqué, légère et inaltérable, avec une assise et un dossier en propylène moulé par injection se caractérisant par sa texture percée rappelant un égouttoir, qui en italien s'appelle un "scolapasta" (d'où son nom). Disponible en différents coloris, en version soit monocolore soit bicolore (alliance alu-polypropylène). Colander peut être utilisée dans d'innombrables milieux et situations, à l'intérieur tout comme à l'extérieur.

Type



Stackable chair

L 47 P 49 H 79 cm

W 17^{5/8}" D 19^{2/8}" H 31^{1/8}"



Stackable stool

L 54 P 52 H 98-108 cm

W 21^{2/8}" D 20^{4/8}" H 38^{5/8}-42^{4/8}"

Aluminium base



Polypropylene body

