

COUPÉ

PININFARINA



Sedia caratterizzata da scocca in legno multistrato rivestita in pelle con imbottitura in poliuretano espanso, abbinata ad una struttura in ferro.

Chair with a plywood body covered in leather with expanded polyurethane padding, combined with an iron frame.

Stuhl mit Struktur aus Tischlerplatte und Polyurethanschaum. Die Sitzfläche und die Rückenlehne sind aus Leder bezogen. Gestell aus Eisen gefertigt.

Chaise réalisée avec assise et dossier en bois multiplis revêtues de cuir avec rembourrage en mousse de polyuréthane, associée à une structure en acier.

Silla caracterizada por bastidor en madera alistonada revestida en piel con acolchado en poliuretano expandido, combinada a una estructura en hierro.

CRISTAL - PELLE · LEATHER · LEDER · CUIR · PIEL



18



70



37



13



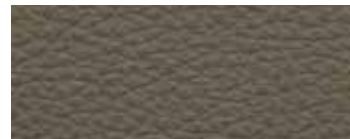
65



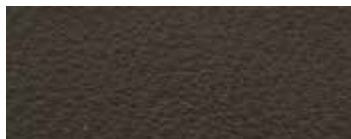
49



17



51



14

CAMOSCIO - PELLE · LEATHER · LEDER · CUIR · PIEL



1



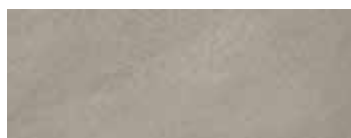
31



27



11



28



26



10

VERSIONE STANDARD: GAMBE IN FERRO NATURALE, FINITURA A OLIO · A RICHIESTA: GAMBE IN FERRO LACCATO · COLORE OPACO (SOLO COLORI RAL SELEZIONATI) / "IRONDUST" (GRIGIO ANTRACITE)

STANDARD VERSION: LEGS IN NATURAL IRON, OILED · ON REQUEST: LACQUERED IRON LEGS · MATT COLOUR (ONLY SELECTED RAL COLOURS) / "IRONDUST" (ANTHRACITE GREY)

STANDARD VERSION: BEINE AUS NATUREISEN, GEÖLT · AUF ANFRAGE: BEINE AUS LACKIERTEM EISEN · MATT LACKIERT (NUR AUSGEWÄHLTE RAL-FARBEN) / "IRONDUST" (ANTHRACITFARBEN)

VERSION STANDARD: JAMBES EN ACIER NATUREL, HUILÉ · SUR REQUÊTE: JAMBES EN ACIER LAQUÉ · LAQUÉ MAT (SEULEMENT COULEURS RAL SÉLECTIONNÉES) / "IRONDUST" (GRIS ANTHRACITE)

VERSIÓN ESTÁNDAR: PATAS EN HIERRO NATURAL, ACABADO ACEITE · BAJO PEDIDO: PATAS EN HIERRO LACADO · LACADO MATE (COLORES RAL SELECCIONADOS) / "IRONDUST" (GRIS ANTRACITA)

CM: L. 54,5 · P. 42 · H. 45,5/80,5

