

Seating



Pulp



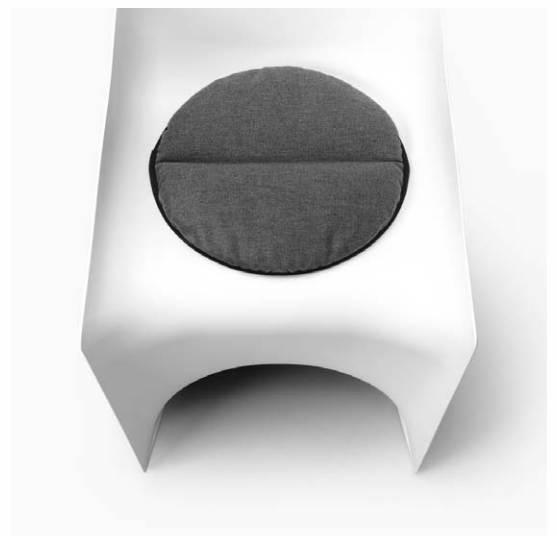
Seating



1



Lips-S



Lips-R

Pulp

Christophe Pillet



Lips removable cushion p. 190



Casper rain cover p. 196

IT Un volume che scaturisce da un'unica superficie, modellata sulle forme del corpo. Un'emozione al tempo stesso grintosa e avvolgente. Un nuovo personaggio nello scenario domestico: Pulp, seduta disegnata da Christophe Pillet e realizzata da Kristalia in polipropilene in diversi colori. Una sfida progettuale e tecnologica per un prodotto concepito all'insegna della resistenza all'usura, della stabilità, dell'impilabilità e della facilità di pulizia, ideale per il contract e gli spazi collettivi, in interni come in esterni.

EN A structure that flows from a single surface, moulded according to the shapes of the body. A spirited yet all-embracing emotion. A new character in the home environment: Pulp, a chair designed by Christophe Pillet and produced by Kristalia in polypropylene in various colours. It is a design and technological challenge for a product designed to be resistant to wear and tear, stable, stackable, easy to clean and ideal for the contract sector and community areas, either indoors or outdoors.

DE Ein Volumen, das aus einer einzigen, nach der Körperform modellierten Oberfläche

entspringt. Ein gleichzeitig angriffslustiges und einladendes Gefühl. Eine neue Persönlichkeit im häuslichen Szenarium: Pulp, das von Christophe Pillet entworfene und von Kristalia hergestelltes Sitzmöbel aus Polypropylen in verschiedenen Farben.

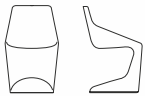
Eine planerische und technologische Herausforderung für ein Produkt, das ganz im Zeichen hoher Verschleißfestigkeit, Stabilität, Stapelfähigkeit und einfacher Reinigung entwickelt wurde und ideal für die Innen- und Außenbereiche der Contract-Branche und von Gemeinschaftseinrichtungen ist.

ES Un volumen que nace de una única superficie, modelada siguiendo las formas del cuerpo. Una emoción enérgica y envolvente al mismo tiempo. Un nuevo personaje en el escenario doméstico: Pulp, silla diseñada por Christophe Pillet y realizada por Kristalia en polipropileno de distintos colores.

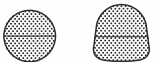
Un desafío a nivel tecnológico y de proyecto para un producto apilable, concebido para mejorar la resistencia al desgaste, aumentar la estabilidad y facilitar la limpieza, ideal para el sector contract y los espacios colectivos, en ambientes interiores o exteriores.

FR Un volume surgissant d'une seule pièce qui a été modelée pour épouser les formes du corps humain. Une émotion à la fois dynamique et enveloppante. Un nouveau personnage dans le décor domestique: Pulp, un siège dessiné par Christophe Pillet et réalisé par Kristalia en polypropylène de différents coloris. Un défi conceptuel et technologique pour un produit conçu sous le signe de la résistance à l'usure, de la stabilité, de l'empilabilité et de la facilité d'entretien. Article idéal pour le secteur hôtelier, les collectivités et les espaces en commun, comme mobilier d'intérieur ou d'extérieur.

Sizes

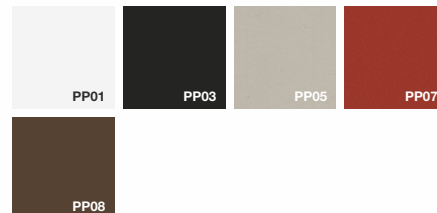


Stackable chair
L 53 P 61 H 85 cm
W 20^{7/8}" D 24" H 33^{4/8}"



Lips—R/S
Removable cushion

Polypropylene



Removable cushions (Heritage Sunbrella® fabric)

